

見積参考資料

工事名 R4吉土 願成寺谷川 阿波・阿波北五味知 河川工事（1）（担
い手確保型）（着手日指定型）

◇経費情報◇

工種区分	河川工事
単価地区	徳島東部1
施工地域・工事場所	補正無し（地方部 施工場所が一般交通等の影響 を受けない場合）
前金支出割合	補正を行わない
契約保証	金銭的保証
現場環境改善費	計上しない

土木工事設計労務単価及び
設計業務委託等技術者単価については
令和5年3月から適用する単価を採用している。

注意

「見積参考資料」は入札参加者の迅速で適正
な工事費の見積りのための一資料であり、請
負契約を拘束するものではない。

本工事は、「担い手確保モデル工事（発注者指定型）」であり、
4週8休の経費補正（担い手確保モデル工事実施要領参照）
を計上している。

設計内訳書 (本01)

工事名	R 4 吉土 願成寺谷川 阿波・阿波北五味知 河川工事 (1) (担 い手確保型) (着手日指定型)				事業区分 工事区分	河川改修 築堤・護岸	
工事区分・工種・種別・細別	規格	単位	数量	単価	金額	数量・金額増減	摘要
築堤・護岸		式	1				
河川土工		式	1				
掘削工		式	1				
掘削	土質:土砂,施工方法:片切掘削	m3	30				単 1号
積込(ルース)	土質:土砂,作業内容:土量50,000m3未満	m3	20				単 2号
残土処理工		式	1				
土砂等運搬	土質:土砂(岩塊・玉石混り土含む)	m3	20				単 3号
残土等処分		m3	20				単 4号
擁壁護岸工		式	1				
作業土工		式	1				
床掘り	土質:土砂	m3	30				単 5号
床掘り(掘削)	土質:土砂	m3	200				単 6号
埋戻し	土質:土砂	m3	220				単 7号

設計内訳書 (本01)

工事名	R 4 吉土 願成寺谷川 阿波・阿波北五味知 河川工事 (1) (担 い手確保型) (着手日指定型)				事業区分 工事区分	河川改修 築堤・護岸	
工事区分・工種・種別・細別	規格	単位	数量	単価	金額	数量・金額増減	摘要
基面整正		m2	220				単 8号
場所打擁壁工(構造物単位)		式	1				
重力式擁壁 1号重力式擁壁	擁壁平均高さ:1mを超え2m未満, 本体コンクリート規格:18-8-40(高炉)	m3	171				単 9号
コンクリート工		式	1				
底張コンクリート	コンクリート規格:18-8-40 BBoN W/C≦60%	m3	27				単 10号
構造物撤去工		式	1				
構造物取壊し工		式	1				
コンクリート切断	コンクリート版厚:15cmを超え30cm以下	m	170				単 11号
コンクリート構造物取壊し	構造物区分:無筋構造物, 工法区分:機械施工	m3	180				単 12号
運搬処理工		式	1				
殻運搬	殻種別:コンクリート殻(無筋)	m3	180				単 13号
殻処分	殻種別:コンクリート殻(無筋)	m3	180				単 14号
汚泥処分		m3	3				単 15号

設計内訳書 (本01)

工事名	R 4 吉土 願成寺谷川 阿波・阿波北五味知 河川工事 (1) (担 い手確保型) (着手日指定型)				事業区分 工事区分	河川改修 築堤・護岸	
工事区分・工種・種別・細別	規格	単位	数量	単価	金額	数量・金額増減	摘要
廃プラスチック処分	大型土のう袋, 土のう袋	t	0.01				単 16号
現場発生品運搬	発生材種類: 大型土のう袋, 土のう袋	回	1				単 17号
仮設工		式	1				
土留・仮締切工		式	1				
土のう 大型土のう 製作		袋	2				単 18号
土のう 大型土のう 設置, 撤去		袋	10				単 19号
土のう 仕拵		袋	25				単 20号
土のう 積立, 撤去		袋	125				単 21号
遮水工		式	1				
ブルーシート		m2	8				単 22号
水替工		式	1				
ポンプ 排水 ポンプ 設置・撤去	排水量: 120以上450 (m3/h) 未満, 排水方法: 常時排水	箇所	5				単 23号
ポンプ 排水 ポンプ 運転	排水量: 120以上450 (m3/h) 未満, 排水方法: 常時排水	日	85				単 24号

設計内訳書（本01）

工事名	R 4 吉土 願成寺谷川 阿波・阿波北五味知 河川工事（1）（担 い手確保型）（着手日指定型）				事業区分 工事区分	河川改修 築堤・護岸	
工事区分・工種・種別・細別	規格	単位	数量	単価	金額	数量・金額増減	摘要
交通管理工		式	1				
交通誘導警備員	B	人日	100				単 25号
直接工事費		式	1				
共通仮設		式	1				
共通仮設費（率計上）		式	1				
純工事費		式	1				
現場管理費		式	1				
工事原価		式	1				
一般管理費等		式	1				
工事価格		式	1				
消費税額及び地方消費税額		式	1				
工事費計		式	1				

1次単価表

単価使用年月	2023.03
歩掛適用年月	2023.03
労務調整係数	1.000-00000 0.0 0

単 1号	掘削	土質:土砂,施工方法:片切掘削	単位	m3	単位数量	1	単価	
名称・規格		条件	単位	数量	単価	金額	摘要	
	掘削	土砂,片切掘削	m3	1				
	合計							
	単価						円/m3	

1次単価表

単価使用年月	2023.03
歩掛適用年月	2023.03
労務調整係数	1.000-00000 0.0 0

単 2号	積込(ルース)	土質:土砂,作業内容:土量50,000m3未満	単位	m3	単位数量	1	単価	
名称・規格		条件	単位	数量	単価	金額	摘要	
	積込(ルース)	土砂,土量50,000m3未満	m3	1				
	合計							
	単価						円/m3	

1次単価表

単価使用年月	2023.03
歩掛適用年月	2023.03
労務調整係数	1.000-00000 0.0 0

単 3号	土砂等運搬	土質:土砂(岩塊・玉石混り土含む)	単位	m3	単位数量	1	単価	
名称・規格		条件	単位	数量	単価	金額	摘要	
	土砂等運搬	標準,バックホ山積0.8m3(平積0.6m3),土砂(岩塊・玉石混り土含む),無し,2.5km以下	m3	1				
	合計							
	単価						円/m3	

1次単価表

単価使用年月	2023.03
歩掛適用年月	2023.03
労務調整係数	1.000-00000 0.0 0

単 4号	残土等処分		単位	m3	単位数量	1	単価	
名称・規格		条件	単位	数量	単価	金額	摘要	
	残土等処分		m3	1				
	合計							
	単価						円/m3	

1次単価表

単価使用年月	2023.03
歩掛適用年月	2023.03
労務調整係数	1.000-00000 0.0 0

単 5号	床掘り	土質:土砂	単位	m3	単位数量	1	単価	
名称・規格		条件	単位	数量	単価	金額	摘要	
床掘り		土砂, 上記以外(小規模), 全ての費用	m3	1				
合計								
単価							円/m3	

1次単価表

単価使用年月	2023.03
歩掛適用年月	2023.03
労務調整係数	1.000-00000 0.0 0

単 6号	床掘り(掘削)	土質:土砂	単位	m3	単位数量	1	単価	
名称・規格		条件	単位	数量	単価	金額	摘要	
掘削		土砂, 片切掘削	m3	1				
合計								
単価							円/m3	

1次単価表

単価使用年月	2023.03
歩掛適用年月	2023.03
労務調整係数	1.000-00000 0.0 0

単 7号	埋戻し	土質:土砂	単位	m3	単位数量	1	単価	
名称・規格		条件	単位	数量	単価	金額	摘要	
埋戻し		最大埋戻幅1m以上4m未満	m3	1				
合計								
単価							円/m3	

1次単価表

単価使用年月	2023.03
歩掛適用年月	2023.03
労務調整係数	1.000-00000 0.0 0

単 8号	基面整正		単位	m2	単位数量	1	単価	
名称・規格		条件	単位	数量	単価	金額	摘要	
基面整正			m2	1				
合計								
単価							円/m2	

1次単価表

単価使用年月	2023.03
歩掛適用年月	2023.03
労務調整係数	1.000-00000 0.0 0

単 9号	重力式擁壁 1号重力式擁壁	擁壁平均高さ:1mを超え2m未満, 本体 コンクリート規格:18-8-40(高炉)	単位	m3	単位数量	1	単価	
名称・規格		条件	単位	数量	単価	金額	摘要	
重力式擁壁		1mを超え2m未満, 18-8-40(高炉), 無 し, 無し, 一般養生, 延長無し	m3	1				
合計								
単価							円/m3	

1次単価表

単価使用年月	2023.03
歩掛適用年月	2023.03
労務調整係数	1.000-00000 0.0 0

単 10号	底張コンクリート	コンクリート規格:18-8-40 BBoR N W/C ≤ 60 %	単位	m3	単位数量	27	単価	
名称・規格		条件	単位	数量	単価	金額	摘要	
コンクリート		小型構造物, クレーン車打設, 18-8-40(高 炉), 一般養生, 打設高約17m以下、距 離約17m以下, 標準, 全ての費用	m3	27				
目地板		瀝青質目地板t=10	m2	3				
合計								
単価							円/m3	

1次単価表

単価使用年月	2023.03
歩掛適用年月	2023.03
労務調整係数	1.000-00000 0.0 0

単 11号	コンクリート切断	コンクリート版厚:15cmを超え30cm以下	単位	m	単位数量	1	単価	
名称・規格		条件	単位	数量	単価	金額	摘要	
舗装版切断		コンクリート舗装版, 15cmを超え30cm以下, 全ての費用	m	1				
合計								
単価							円/m	

1次単価表

単価使用年月	2023.03
歩掛適用年月	2023.03
労務調整係数	1.000-00000 0.0 0

単 12号	コンクリート構造物取壊し	構造物区分:無筋構造物, 工法区分:機械施工	単位	m3	単位数量	1	単価	
名称・規格		条件	単位	数量	単価	金額	摘要	
構造物とりこわし		無筋構造物, 機械施工, 無し, 無し, 必要	m3	1			単 26号	
合計								
単価							円/m3	

1次単価表

単価使用年月	2023.03
歩掛適用年月	2023.03
労務調整係数	1.000-00000 0.0 0

単 13号	殻運搬	殻種別:コンクリート殻(無筋)	単位	m3	単位数量	1	単価	
名称・規格		条件	単位	数量	単価	金額	摘要	
	殻運搬	コンクリート(無筋)構造物とりこわし,機械積込,無し,14.4km以下,全ての費用	m3	1				
	合計							
	単価						円/m3	

1次単価表

単価使用年月	2023.03
歩掛適用年月	2023.03
労務調整係数	1.000-00000 0.0 0

単 14号	殻処分	殻種別:コンクリート殻(無筋)	単位	m3	単位数量	1	単価	
名称・規格		条件	単位	数量	単価	金額	摘要	
	処分費(m3)		m3	1				単 27号
	合計							
	単価						円/m3	

1次単価表

単価使用年月	2023.03
歩掛適用年月	2023.03
労務調整係数	1.000-00000 0.0 0

単 15号	汚泥処分		単位	m3	単位数量	1	単価	
名称・規格		条件		単位	数量	単価	金額	摘要
処分費(m3)				m3	1			単 28号
合計								
単価								円/m3

1次単価表

単価使用年月	2023.03
歩掛適用年月	2023.03
労務調整係数	1.000-00000 0.0 0

単 16号	廃プラスチック処分	大型土のう袋, 土のう袋	単位	t	単位数量	1	単価	
名称・規格		条件		単位	数量	単価	金額	摘要
処分費(t)				t	1			単 29号
合計								
単価								円/t

1次単価表

単価使用年月	2023.03
歩掛適用年月	2023.03
労務調整係数	1.000-00000 0.0 0

単 17号	現場発生産品運搬	発生材種類:大型土のう袋,土のう袋	単位	回	単位数量	1	単価	
名称・規格		条件	単位	数量	単価	金額	摘要	
	現場発生産品・支給品運搬	クレーン装置付2t積2t吊,9.0km以下,0.1t以下	回	1				
	合計							
	単価							円/回

1次単価表

単価使用年月	2023.03
歩掛適用年月	2023.03
労務調整係数	1.000-00000 0.0 0

単 18号	土のう 大型土のう 製作		単位	袋	単位数量	1	単価	
名称・規格		条件	単位	数量	単価	金額	摘要	
	大型土のう工	製作,流用土	袋	1				単 30号
	合計							
	単価							円/袋

1次単価表

単価使用年月	2023.03
歩掛適用年月	2023.03
労務調整係数	1.000-00000 0.0 0

単 19号	土のう 大型土のう 設置, 撤去	単位	袋	単位数量	1	単価	
名称・規格		条件	単位	数量	単価	金額	摘要
	大型土のう工	設置, 6m以下	袋	1			単 31号
	大型土のう工	撤去, 6m以下	袋	1			単 32号
	合計						
	単価						円/袋

1次単価表

単価使用年月	2023.03
歩掛適用年月	2023.03
労務調整係数	1.000-00000 0.0 0

単 20号	土のう 仕拵	単位	袋	単位数量	1	単価	
名称・規格		条件	単位	数量	単価	金額	摘要
	土のう工 仕拵		袋	1			単 33号
	合計						
	単価						円/袋

1次単価表

単価使用年月	2023.03
歩掛適用年月	2023.03
労務調整係数	1.000-00000 0.0 0

単 21号	土のう 積立, 撤去		単位	袋	単位数量	1	単価	
名称・規格		条件		単位	数量	単価	金額	摘要
土のう工 積立				袋	1			単 34号
土のう工		撤去		袋	1			単 35号
合計								
単価								円/袋

1次単価表

単価使用年月	2023.03
歩掛適用年月	2023.03
労務調整係数	1.000-00000 0.0 0

単 22号	ブルーシート		単位	m2	単位数量	1	単価	
名称・規格		条件		単位	数量	単価	金額	摘要
材料費(m2)				m2	1			単 36号
合計								
単価								円/m2

1次単価表

単価使用年月	2023.03
歩掛適用年月	2023.03
労務調整係数	1.000-00000 0.0 0

単 23号	ポンプ排水 ポンプ設置・撤去	排水量:120以上450(m3/h)未満,排水 方法:常時排水	単位	箇所	単位数量	1	単価	
名称・規格		条件	単位	数量	単価	金額	摘要	
	ポンプ設置・撤去		箇所	1			単 37号	
	合計							
	単価						円/箇所	

1次単価表

単価使用年月	2023.03
歩掛適用年月	2023.03
労務調整係数	1.000-00000 0.0 0

単 24号	ポンプ排水 ポンプ運転	排水量:120以上450(m3/h)未満,排水 方法:常時排水	単位	日	単位数量	1	単価	
名称・規格		条件	単位	数量	単価	金額	摘要	
	ポンプ運転	120以上450(m3/h)未満,常時排水	日	1			単 38号	
	合計							
	単価						円/日	

1次単価表

単価使用年月	2023.03
歩掛適用年月	2023.03
労務調整係数	1.000-00000 0.0 0

単 25号	交通誘導警備員	B	単位	人日	単位数量	1	単価
名称・規格		条件	単位	数量	単価	金額	摘要
	交通誘導警備員B		人日	1			単 39号
	合計						
	単価						円／人日

2次単価表

単価使用年月	2023.03
歩掛適用年月	2023.03
労務調整係数	1.000-00000 0.0 0

単 26号	構造物とりこわし	無筋構造物, 機械施工, 無し, 無し, 必要	単位	m3	単位数量	1	単価	
名称・規格		条件	単位	数量	単価	金額	摘要	
	無筋構造物 昼間 機械施工 制約無 8休		m3	1				
	諸雑費(まるめ)		式	1				
	合計							
	単価							円/m3

2次単価表

単価使用年月	2023.03
歩掛適用年月	2023.03
労務調整係数	1.000-00000 0.0 0

単 27号	処分費(m3)		単位	m3	単位数量	100	単価	
名称・規格		条件	単位	数量	単価	金額	摘要	
	処分費 コンクリート殻(無筋)		m3	100				
	合計							
	単価							円/m3

2次単価表

単価使用年月	2023.03
歩掛適用年月	2023.03
労務調整係数	1.000-00000 0.0 0

単 28号	処分費(m3)	条件	単位	m3	単位数量	100	単価	
名称・規格		条件	単位	数量	単価	金額	摘要	
	処分費 建設汚泥		m3	100				
	合計							
	単価						円/m3	

2次単価表

単価使用年月	2023.03
歩掛適用年月	2023.03
労務調整係数	1.000-00000 0.0 0

単 29号	処分費(t)	条件	単位	t	単位数量	100	単価	
名称・規格		条件	単位	数量	単価	金額	摘要	
	処分費 廃プラスチック		t	100				
	合計							
	単価						円/t	

2次単価表

単価使用年月	2023.03
歩掛適用年月	2023.03
労務調整係数	1.000-00000 0.0 0

単 30号	大型土のう工	製作, 流用土	単位	袋	単位数量	10	単価	
名称・規格		条件	単位	数量	単価	金額	摘要	
	土木一般世話役		人					
	特殊作業員		人					
	普通作業員		人					
	大型土のう袋材 耐候性大型土のう(2.0t用) 径110×高110		袋	10				
	バックホ運転	製作	日	0.161				単 40号
	諸雑費(率+まるめ)		式	1				
	合計							
	単価							円/袋

2次単価表

単価使用年月	2023.03
歩掛適用年月	2023.03
労務調整係数	1.000-00000 0.0 0

単 31号	大型土のう工	設置, 6m以下	単位	袋	単位数量	10	単価	
名称・規格		条件	単位	数量	単価	金額	摘要	
	土木一般世話役		人					
	特殊作業員		人					
	普通作業員		人					
	ハッホリ運転	設置, 6m以下	日	0.116				単 41号
	諸雑費(まるめ)		式	1				
	合計							
	単価							円/袋

2次単価表

単価使用年月	2023.03
歩掛適用年月	2023.03
労務調整係数	1.000-00000 0.0 0

単 32号	大型土のう工	撤去, 6m以下	単位	袋	単位数量	10	単価	
名称・規格		条件	単位	数量	単価	金額	摘要	
	土木一般世話役		人					
	特殊作業員		人					
	バックホリ運転	撤去, 6m以下	日	0.069				単 42号
	諸雑費(まるめ)		式	1				
	合計							
	単価							円/袋

2次単価表

単価使用年月	2023.03
歩掛適用年月	2023.03
労務調整係数	1.000-00000 0.0 0

単 33号	土のう工 仕拵		単位	袋	単位数量	100	単価	
名称・規格		条件	単位	数量	単価	金額	摘要	
	購入土 土砂		m3	2				
	普通作業員		人					
	土のう 62×48cm		枚	100				
	諸雑費(まるめ)		式	1				
	合計							
	単価							円/袋

2次単価表

単価使用年月	2023.03
歩掛適用年月	2023.03
労務調整係数	1.000-00000 0.0 0

単 34号	土のう工 積立		単位	袋	単位数量	100	単価	
名称・規格		条件	単位	数量	単価	金額	摘要	
	普通作業員		人					
	諸雑費(まるめ)		式	1				
	合計							
	単価							円/袋

2次単価表

単価使用年月	2023.03
歩掛適用年月	2023.03
労務調整係数	1.000-00000 0.0 0

単 35号	土のう工	撤去	単位	袋	単位数量	100	単価	
名称・規格		条件	単位	数量	単価	金額	摘要	
	普通作業員		人					
	諸雑費(まるめ)		式	1				
	合計							
	単価							円/袋

2次単価表

単価使用年月	2023.03
歩掛適用年月	2023.03
労務調整係数	1.000-00000 0.0 0

単 36号	材料費(m2)		単位	m2	単位数量	1	単価
名称・規格		条件	単位	数量	単価	金額	摘要
	材料費 ブルーシート #3000		m2	1			
	合計						
	単価						円/m2

2次単価表

単価使用年月	2023.03
歩掛適用年月	2023.03
労務調整係数	1.000-00000 0.0 0

単 37号	ポンプ 設置・撤去		単位	箇所	単位数量	1	単価	
名称・規格		条件	単位	数量	単価	金額	摘要	
	土木一般世話役		人					
	特殊作業員		人					
	普通作業員		人					
	パッキン運転		日	0.5				単 43号
	諸雑費(まるめ)		式	1				
	合計							
	単価							円/箇所

2次単価表

単価使用年月	2023.03
歩掛適用年月	2023.03
労務調整係数	1.000-00000 0.0 0

単 38号	ポンプ運転	120以上450 (m3/h) 未満, 常時排水	単位	日	単位数量	1	単価	
名称・規格	条件	単位	数量	単価	金額	摘要		
特殊作業員		人						
工事用水中ポンプ運転	120以上450 (m3/h) 未満, 常時排水	日	1					単 44号
発動発電機運転	120以上450 (m3/h) 未満, 常時排水	日	1					単 45号
諸雑費(率+まるめ)		式	1					
合計								
単価								円/日

2次単価表

単価使用年月	2023.03
歩掛適用年月	2023.03
労務調整係数	1.000-00000 0.0 0

単 39号	交通誘導警備員B		単位	人日	単位数量	1	単価	
名称・規格		条件	単位	数量	単価	金額	摘要	
	交通誘導警備員B		人					
	諸雑費(まるめ)		式	1				
	合計							
	単価							円/人日

3次単価表

単価使用年月	2023.03
歩掛適用年月	2023.03
労務調整係数	1.000-00000 0.0 0

単 40号	ハックホリ運転	製作	単位	日	単価数量	1	単価	
名称・規格		条件	単位	数量	単価	金額	摘要	
	運転手(特殊)		人					
	軽油 1.2号		L	112				
	ハックホリ(クローラ) [標準・クレーン機能付き] 山積0.8m3(平積0.6m3)2.9t吊		日	1.44				
	諸雑費(まるめ)		式	1				
	合計							
	単価							円/日

3次単価表

単価使用年月	2023.03
歩掛適用年月	2023.03
労務調整係数	1.000-00000 0.0 0

単 41号	ハックホリ運転	設置, 6m以下	単位	日	単価数量	1	単価	
名称・規格		条件	単位	数量	単価	金額	摘要	
	運転手(特殊)		人					
	軽油 1.2号		L	88				
	ハックホリ(クローラ) [標準・クレーン機能付き] 山積0.8m3(平積0.6m3)2.9t吊		日	1.36				
	諸雑費(まるめ)		式	1				
	合計							
	単価							円/日

3次単価表

単価使用年月	2023.03
歩掛適用年月	2023.03
労務調整係数	1.000-00000 0.0 0

単 42号	ハックホリ運転	撤去, 6m以下	単位	日	単価数量	1	単価	
名称・規格		条件	単位	数量	単価	金額	摘要	
	運転手(特殊)		人					
	軽油 1.2号		L	74				
	ハックホリ(クローラ) [標準・クレーン機能付き] 山積0.8m3(平積0.6m3)2.9t吊		日	1.26				
	諸雑費(まるめ)		式	1				
	合計							
	単価							円/日

3次単価表

単価使用年月	2023.03
歩掛適用年月	2023.03
労務調整係数	1.000-00000 0.0 0

単 43号	ハックホリ運転		単位	日	単位数	1	単価	
名称・規格		条件	単位	数量	単価	金額	摘要	
	運転手(特殊)		人					
	軽油 1.2号		L	69				
	ハックホリ(クローラ) [標準・クレーン機能付き] 山積0.8m3(平積0.6m3)2.9t吊		日	1.16				
	諸雑費(まるめ)		式	1				
	合計							
	単価							円/日

3次単価表

単価使用年月	2023.03
歩掛適用年月	2023.03
労務調整係数	1.000-00000 0.0 0

単 44号	工事中水中ポンプ運転	120以上450 (m3/h)未満, 常時排水	単位	日	単位数量	1	単価	
名称・規格		条件	単位	数量	単価	金額	摘要	
	工事中水中モータポンプ [普通型] 潜水ポンプ 口径150mm 全揚程10m		日	1.1				
	工事中水中モータポンプ [普通型] 潜水ポンプ 口径200mm 全揚程10m		日	2.2				
	諸雑費(まるめ)		式	1				
	合計							
	単価							円/日

3次単価表

単価使用年月	2023.03
歩掛適用年月	2023.03
労務調整係数	1.000-00000 0.0 0

単 45号	発動発電機運転	120以上450 (m3/h)未満, 常時排水	単位	日	単位数量	1	単価	
名称・規格		条件	単位	数量	単価	金額	摘要	
	軽油 1.2号		L	199				
	発動発電機[ディーゼルエンジン駆動] 60kVA		日	1.1				
	諸雑費(まるめ)		式	1				
	合計							
	単価							円/日

機労材集計リスト（機械）

工事名	R 4 吉土 願成寺谷川 阿波・阿波北五味知 河川工事（1）（担 い手確保型）（着手日指定型）					
単価コード	名称	規格	単位	数量	金額	摘要
L001010004	バックホウ(クローラ) [標準・クレーン機能付き]	山積0.8m3(平積0.6m3)2.9t吊	日	3.191	36,697	
L001070002	振動ローラ(舗装用) [ハンドガイト式]	運転質量0.8~1.1t	日	4.271	8,670	
L001100005	工事用水中モータポンプ [普通型]	潜水ポンプ 口径150mm 全揚程10m	日	93.5	38,241	
L001100007	工事用水中モータポンプ [普通型]	潜水ポンプ 口径200mm 全揚程10m	日	187	100,419	
L001110011	発動発電機 [ディーゼルエンジン駆動]	60kVA	日	93.5	268,345	
L001130004	ラフテレンクレーン [油圧伸縮シブ型]	16t吊	日	1.51	59,616	
L001180001	タンク及びバタン	質量 60~80kg	日	0.842	552	
M000202019	バックホウ(クローラ) [標準]	排ガス型(第2次) 山積0.8m3	供用日	2.383	42,423	
M000202090	バックホウ(クローラ型) [標準型・超低騒音型]	排出ガス対策型(第3次基準値) 山積0.8m3	供用日	1.392	28,658	
M000202096	バックホウ(クローラ) [後方超小旋回型]	排ガス型(第2次) 山積0.28m3	供用日	1.474	12,777	
M000301005	タンクトラック [オンロード・ディーゼル]	10t積級	供用日	8.512	175,892	
M000302009	トラック [クレーン装置付]	ベーストラック2t積 吊能力2.0t	供用日	0.101	612	
M000903010	コンクリートポンプ車 [トラック架装・ブーム式]	圧送能力 90~110m3/h	供用日	2.082	107,832	
M001161011	コンクリートカッター [ハキューム式・湿式]	超低騒音型 切削深30cm級プレート径φ75cm	供用日	2.426	34,442	
	合計額				915,176	

見積単価一覧表

工事名	R4吉土 願成寺谷川 阿波・阿波北五味知 河川工事(1)(担い手確保型)(着手日指定型)			
名称	規格	単位	単価	備考
処分費	土砂	m3	900	運搬距離 L=21.2km
処分費	コンクリート殻(無筋)	m3	1,600	運搬距離 L=12.7km
処分費	建設汚泥	m3	11,000	
処分費	廃プラスチック	t	48,000	運搬距離 L=8.8km
※以下は、週休2日補正として計上している金額の合計額を参考値として示したものです。				
直接工事費分	4週8休経費補正	式	484,274	
共通仮設費分	4週8休経費補正	式	112,000	

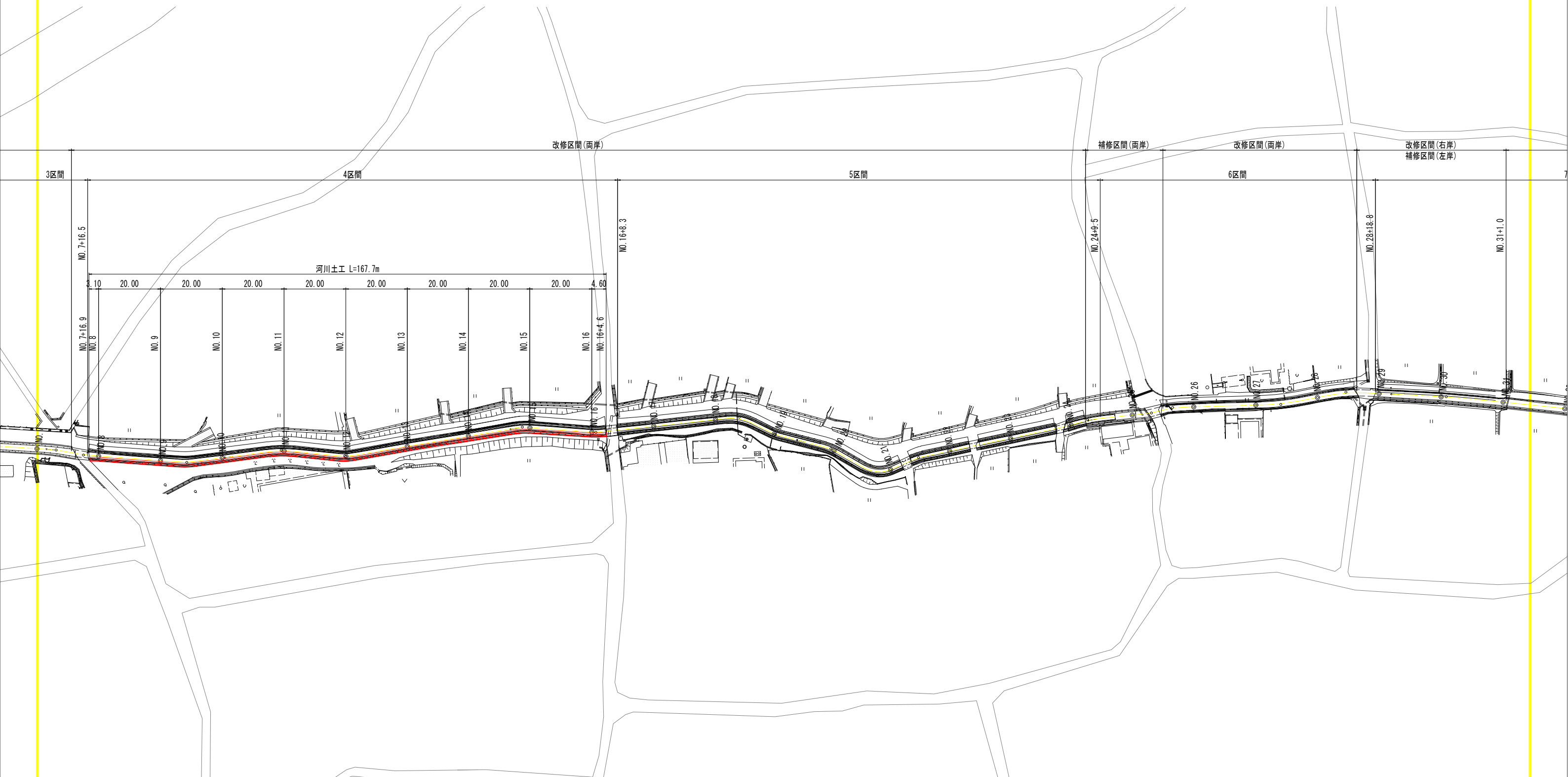
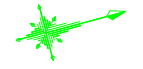
河川土工 数量計算書

(1/2)

測点	距離 m	掘削工(左岸側) 土砂, 片切		単位 : m3 数量					摘要
		断面	平均						
NO. 7	+16.90	0.1							NO. 8参照
NO. 8	3.1	0.1	0.10	0.3					
NO. 9	20.0	0.1	0.10	2.0					
NO. 10	20.0	0.2	0.15	3.0					
NO. 11	20.0	0.3	0.25	5.0					
NO. 12	20.0	0.3	0.30	6.0					
NO. 13	20.0	0.0	0.15	3.0					
NO. 14	20.0	0.3	0.15	3.0					
NO. 15	20.0	0.3	0.30	6.0					
NO. 16	20.0	0.2	0.25	5.0					
	+4.60	4.6	0.2	0.20	0.9				NO. 16参照
合計	167.7			34.2					

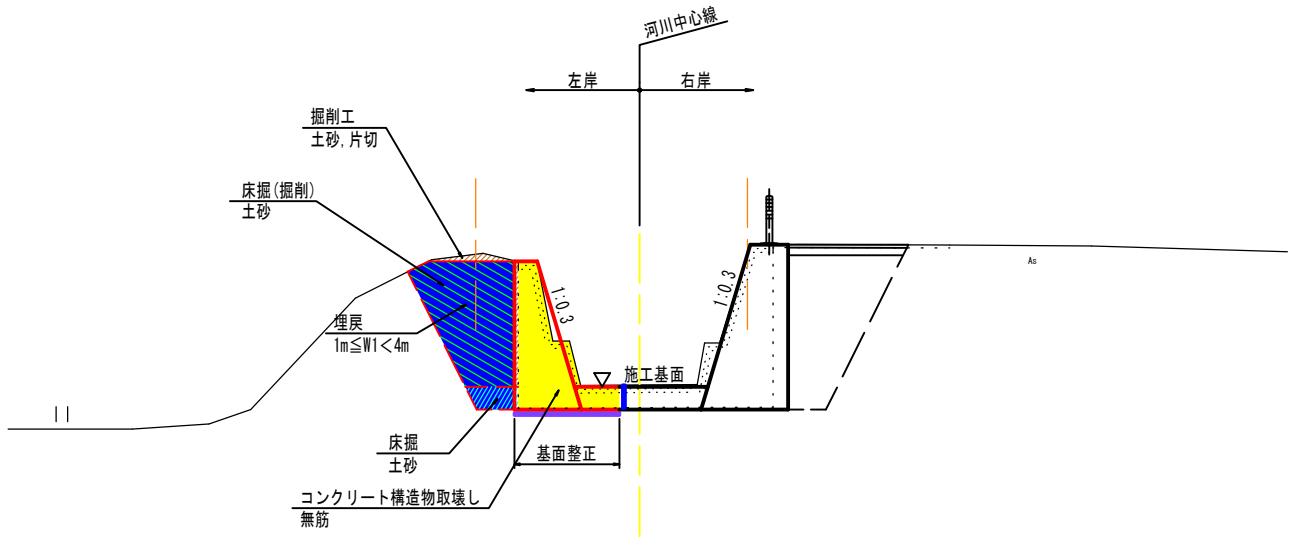
※距離は、河川中心線距離を示す。

河川土工延長根拠図



土工区分図

NO. 16付近



D.L. 78.000

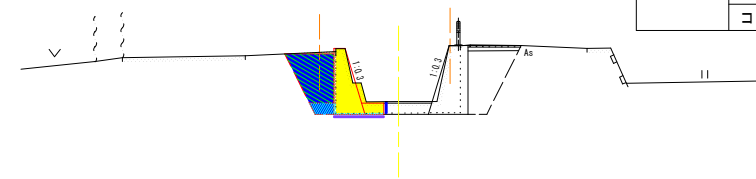
工種		規格	単位	凡例
河川土工	掘削工	土砂, 片切	m ³	
作業土工	床掘	土砂	m ³	
	床掘 (掘削)	土砂	m ³	
	埋戻	1m ≤ W1 < 4m	m ³	
	基礎整正		m ²	
撤去工	コンクリート構造物取壊し	無筋	m ³	
	アスファルト舗装撤去	表層4cm	m ²	
	コンクリート切断深		m	

NO. 8

GH= 78.458
FH= 78.420

NO. 8

工種	規格	単位	数量		凡例	
			左岸	右岸		
河川土工	掘削工	土砂, 片切	m3	0.1	-	
作業土工	床掘	土砂	m3	0.2	-	
	床掘(掘削)	土砂	m3	1.3	-	
	埋戻	1m ≤ W1 < 4m	m3	1.4	-	
	基面整正		m2	1.3	-	
撤去工	コンクリート構造物取壊し	無筋	m3	1.1	-	
	アスファルト舗装撤去	表層4cm	m2	-	-	
	コンクリート切断深		m	0.30	-	



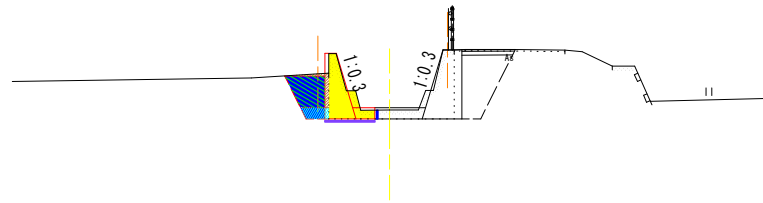
D.L. 75.000

NO. 9

GH= 78.758
FH= 78.820

NO. 9

河川土工	工種	規格	単位	数量		凡例
				左岸	右岸	
作業土工	掘削工	土砂,片切	m3	0.1	-	
	床掘	土砂	m3	0.2	-	
	床掘(掘削)	土砂	m3	0.7	-	
	埋戻	1m ≤ W1 < 4m	m3	0.9	-	
	基面整正		m2	1.3	-	
撤去工	コンクリート構造物取壊し	無筋	m3	1.0	-	
	アスファルト舗装撤去	表層4cm	m2	-	-	
	コンクリート切断深		m	0.23	-	



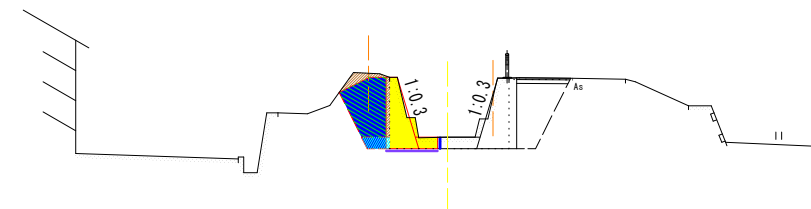
D.L. 70.000

NO. 11

GH= 79.619
FH= 79.620

NO. 11

河川土工	工種	規格	単位	数量		凡例
				左岸	右岸	
作業土工	掘削工	土砂,片切	m3	0.3	-	
	床掘	土砂	m3	0.2	-	
	床掘(掘削)	土砂	m3	1.5	-	
	埋戻	1m ≤ W1 < 4m	m3	1.6	-	
	基面整正		m2	1.4	-	
撤去工	コンクリート構造物取壊し	無筋	m3	1.1	-	
	アスファルト舗装撤去	表層4cm	m2	-	-	
	コンクリート切断深		m	0.30	-	



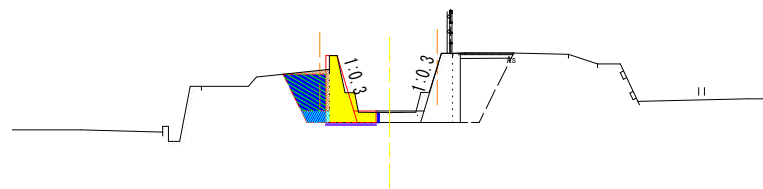
D.L. 75.000

NO. 10

GH= 79.181
FH= 79.220

NO. 10

河川土工	工種	規格	単位	数量		凡例
				左岸	右岸	
作業土工	掘削工	土砂,片切	m3	0.2	-	
	床掘	土砂	m3	0.2	-	
	床掘(掘削)	土砂	m3	0.9	-	
	埋戻	1m ≤ W1 < 4m	m3	1.0	-	
	基面整正		m2	1.3	-	
撤去工	コンクリート構造物取壊し	無筋	m3	1.0	-	
	アスファルト舗装撤去	表層4cm	m2	-	-	
	コンクリート切断深		m	0.26	-	



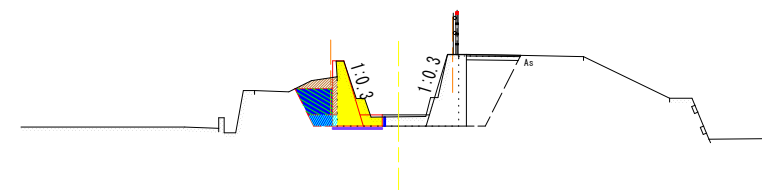
D.L. 75.000

NO. 12

GH= 79.965
FH= 80.020

NO. 12

河川土工	工種	規格	単位	数量		凡例
				左岸	右岸	
作業土工	掘削工	土砂,片切	m3	0.3	-	
	床掘	土砂	m3	0.2	-	
	床掘(掘削)	土砂	m3	0.6	-	
	埋戻	1m ≤ W1 < 4m	m3	0.7	-	
	基面整正		m2	1.3	-	
撤去工	コンクリート構造物取壊し	無筋	m3	1.0	-	
	アスファルト舗装撤去	表層4cm	m2	-	-	
	コンクリート切断深		m	0.24	-	



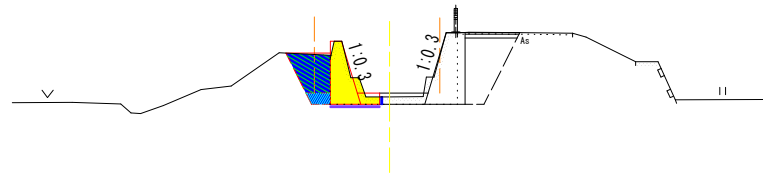
D.L. 75.000

NO. 13

GH= 80.318
FH= 80.420

NO. 13

河川土工	工種	規格	単位	数量		凡例
				左岸	右岸	
作業土工	掘削工	土砂,片切	m3	-	-	
	床掘	土砂	m3	0.2	-	
	床掘(掘削)	土砂	m3	0.9	-	
	埋戻	1m ≤ W1 < 4m	m3	1.1	-	
	基面整正		m2	1.3	-	
撤去工	コンクリート構造物取壊し	無筋	m3	1.0	-	
	アスファルト舗装撤去	表層4cm	m2	-	-	
	コンクリート切断深		m	0.20	-	



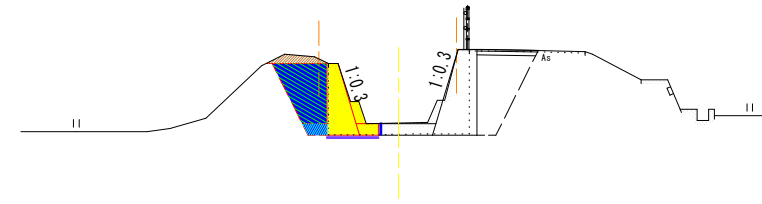
D.L. 75.000

NO. 15

GH= 81.245
FH= 81.220

NO. 15

河川土工	工種	規格	単位	数量		凡例
				左岸	右岸	
作業土工	掘削工	土砂,片切	m3	0.3	-	
	床掘	土砂	m3	0.2	-	
	床掘(掘削)	土砂	m3	1.7	-	
	埋戻	1m ≤ W1 < 4m	m3	1.9	-	
	基面整正		m2	1.4	-	
撤去工	コンクリート構造物取壊し	無筋	m3	1.4	-	
	アスファルト舗装撤去	表層4cm	m2	-	-	
	コンクリート切断深		m	0.30	-	



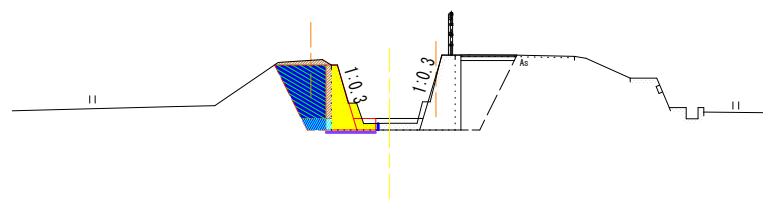
D.L. 75.000

NO. 14

GH= 80.698
FH= 80.820

NO. 14

河川土工	工種	規格	単位	数量		凡例
				左岸	右岸	
作業土工	掘削工	土砂,片切	m3	0.3	-	
	床掘	土砂	m3	0.2	-	
	床掘(掘削)	土砂	m3	1.4	-	
	埋戻	1m ≤ W1 < 4m	m3	1.6	-	
	基面整正		m2	1.3	-	
撤去工	コンクリート構造物取壊し	無筋	m3	0.9	-	
	アスファルト舗装撤去	表層4cm	m2	-	-	
	コンクリート切断深		m	0.17	-	



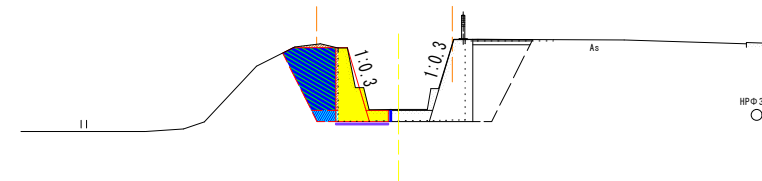
D.L. 75.000

NO. 16

GH= 81.644
FH= 81.620

NO. 16

河川土工	工種	規格	単位	数量		凡例
				左岸	右岸	
作業土工	掘削工	土砂,片切	m3	0.2	-	
	床掘	土砂	m3	0.2	-	
	床掘(掘削)	土砂	m3	1.7	-	
	埋戻	1m ≤ W1 < 4m	m3	1.9	-	
	基面整正		m2	1.4	-	
撤去工	コンクリート構造物取壊し	無筋	m3	1.2	-	
	アスファルト舗装撤去	表層4cm	m2	-	-	
	コンクリート切断深		m	0.30	-	



D.L. 75.000

第 号計算書		土 工 総 括 表						
工 種	種 別	名 称	土 質	変 化 率	設 計 数 量	N	C	備 考
発生土	切土							発生比率(C)
		左岸側	土砂	0.9	30	34	31	1.00
			計		30	34	31	
	床掘残土							
			土砂	0.9	-20	-18	-16	1.00
			計		-20	-18	-16	
残土処理	切土残土							
			土砂	0.9	30	34		
			計		30	34		
	床掘残土							
			土砂	0.9	-20	-18		
			計		-20	-18		
	合計							
			土砂		20	16		

第 号計算書		床掘残土総括表					
名 称	土 質	変化率	床 掘		埋 戻		備 考
			N	C	N	C	
擁壁護岸工							
	土砂	0.9	229	206		222	床掘+床掘(掘削)
	計		229	206		222	
合計							- 16 残土 (C)
	土砂			206		222	206-222 = - 16
	計			206		222	

1号重力式擁壁作業土工 数量計算書

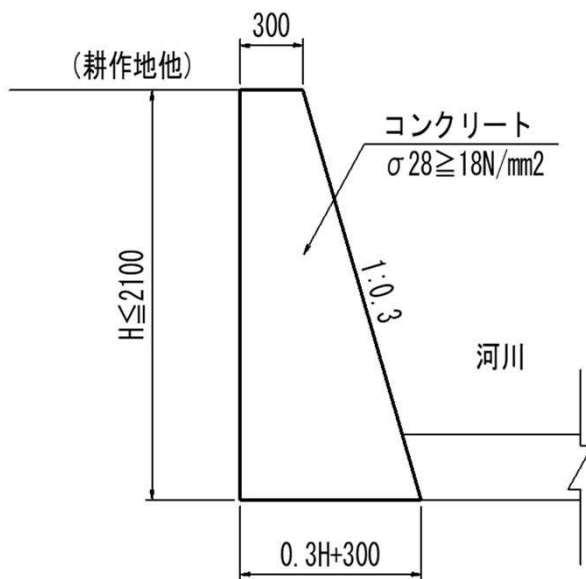
(1/2)

測点	距離 m	床掘 土砂			床掘(掘削) 土砂			埋戻し 1m≦W1<4m			摘要	
		断面	平均	数量	断面	平均	数量	断面	平均	数量		
NO. 7	+17.39	0.2			1.3			1.4			NO. 8参照	
NO. 8	2.7	0.2	0.20	0.5	1.3	1.30	3.5	1.4	1.40	3.8		
NO. 9	20.0	0.2	0.20	4.0	0.7	1.00	20.0	0.9	1.15	23.0		
NO. 10	20.3	0.2	0.20	4.1	0.9	0.80	16.2	1.0	0.95	19.3		
NO. 11	19.8	0.2	0.20	4.0	1.5	1.20	23.8	1.6	1.30	25.7		
NO. 12	20.1	0.2	0.20	4.0	0.6	1.05	21.1	0.7	1.15	23.1		
NO. 13	20.2	0.2	0.20	4.0	0.9	0.75	15.2	1.1	0.90	18.2		
NO. 14	20.0	0.2	0.20	4.0	1.4	1.15	23.0	1.6	1.35	27.0		
NO. 15	19.6	0.2	0.20	3.9	1.7	1.55	30.4	1.9	1.75	34.3		
NO. 16	20.0	0.2	0.20	4.0	1.7	1.70	34.0	1.9	1.90	38.0		
	+4.46	4.9	0.2	0.20	1.0	1.7	1.70	8.3	1.9	1.90	9.3	NO. 16参照
合計	167.6			33.5			195.5			221.7		

1号重力式擁壁作業土工 数量計算書

(1/2)

測点	距離 m	基面整正		単位 : m ²					摘要
		断面	平均	数量					
NO. 7 +17.39		1.3							NO. 8参照
NO. 8	2.7	1.3	1.30	3.5					
NO. 9	20.0	1.3	1.30	26.0					
NO. 10	20.3	1.3	1.30	26.4					
NO. 11	19.8	1.4	1.35	26.7					
NO. 12	20.1	1.3	1.35	27.1					
NO. 13	20.2	1.3	1.30	26.3					
NO. 14	20.0	1.3	1.30	26.0					
NO. 15	19.6	1.4	1.35	26.5					
NO. 16	20.0	1.4	1.40	28.0					
+4.46	4.9	1.4	1.40	6.9					NO. 16参照
合計	167.6			223.4					



名称	規格	算式	単位	小計	合計
1号重力式擁壁	平均H=1.79m	NO. 7+17.39~NO. 16+4.62	m		167.4
(1.0式当たり数量)					
コンクリート	18-8-40(高炉)	断面計算書より	m ³		170.84
型枠	一般型枠(無筋)	断面計算書より	m ²		613.38
足場工	単管傾斜足場(H≤4m)	断面計算書より	掛m ²		7.89
	枠組足場	断面計算書より	〃		7.56
目地材	瀝青質目地板 t=10mm	170.84/10	m ²		17.08
(1.0m当たり数量)					
コンクリート	18-8-40(高炉)	$V = 1/2 \times H \times (0.3 + 0.3H + 0.3)$ $= 0.15H^2 + 0.3H$	m ³		
型枠	一般型枠(無筋)	$A = H + \sqrt{(1 + 0.3^2)} \times H$ $= 2.044H$	m ²		
足場工	単管傾斜足場(H≤4m)	$A = \sqrt{(1 + 0.3^2)} \times H$ $= 1.044H$	掛m ²		
	枠組足場	A = H	〃		
目地材	瀝青質目地板 t=10mm	A = コンクリート量/10	m ²		

擁壁護岸工 計算書

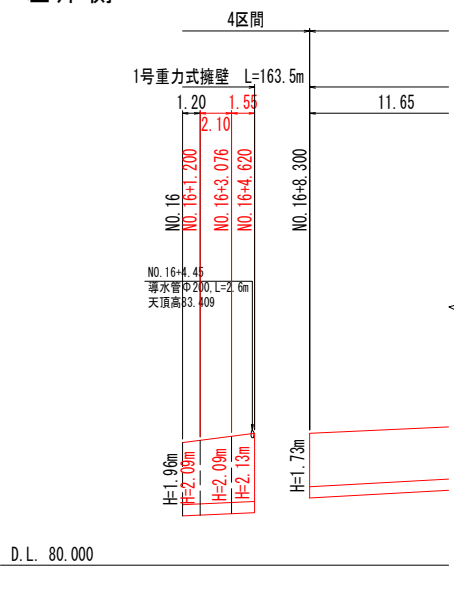
(1/2)

測点	距離 m	コンクリート 単位：m3			型枠 単位：m2			側面投影面積 単位：m2			概要
		算式： $0.15H^2+0.3H$			算式： $2.044H$			算式：H			
		断面	平均	数量	断面	平均	数量	断面	平均	数量	
NO. 7 + 17.39		1.05			3.74			1.83			H=1.83m
NO. 8	2.65	0.98	1.015	2.69	3.58	3.660	9.70	1.75	1.790	4.74	H=1.75m
NO. 8 + 0.41	0.40	0.98	0.980	0.39	3.58	3.580	1.43	1.75	1.750	0.70	H=1.75m
NO. 9	19.60	0.98	0.980	19.21	3.56	3.570	69.97	1.74	1.745	34.20	H=1.74m
+ 5.46	5.45	0.98	0.980	5.34	3.58	3.570	19.46	1.75	1.745	9.51	H=1.75m
+ 11.48	6.30	0.99	0.985	6.21	3.60	3.590	22.62	1.76	1.755	11.06	H=1.76m
NO. 10	8.50	1.00	0.995	8.46	3.62	3.610	30.69	1.77	1.765	15.00	H=1.77m
+15.07	15.05	1.08	1.040	15.65	3.80	3.710	55.84	1.86	1.815	27.32	H=1.86m
NO. 11	4.75	1.10	1.090	5.18	3.86	3.830	18.19	1.89	1.875	8.91	H=1.89m
+3.09	2.95	1.09	1.095	3.23	3.82	3.840	11.33	1.87	1.880	5.55	H=1.87m
+17.28	14.20	0.98	1.035	14.70	3.58	3.700	52.54	1.75	1.810	25.70	H=1.75m
NO. 12	2.90	0.97	0.975	2.83	3.54	3.560	10.32	1.73	1.740	5.05	H=1.73m
+ 2.60	2.80	0.96	0.965	2.70	3.52	3.530	9.88	1.72	1.725	4.83	H=1.72m
NO. 13	17.40	0.92	0.940	16.36	3.41	3.465	60.29	1.67	1.695	29.49	H=1.67m
NO. 14	20.00	0.96	0.940	18.80	3.52	3.465	69.30	1.72	1.695	33.90	H=1.72m
+ 15.16	15.15	1.08	1.020	15.45	3.80	3.660	55.45	1.86	1.790	27.12	H=1.86m
+ 19.94	4.40	1.11	1.095	4.82	3.88	3.840	16.90	1.90	1.880	8.27	H=1.90m
NO. 15	0.05	1.11	1.110	0.06	3.88	3.880	0.19	1.90	1.900	0.10	H=1.90m
+ 19.49	19.50	1.16	1.135	22.13	4.01	3.945	76.93	1.96	1.930	37.64	H=1.96m
NO. 16	0.50	1.16	1.160	0.58	4.01	4.010	2.01	1.96	1.960	0.98	H=1.96m
+ 3.08	3.30	1.28	1.220	4.03	4.27	4.140	13.66	2.09	2.025	6.68	H=2.09m
+ 4.62	1.55	1.32	1.300	2.02	4.35	4.310	6.68	2.13	2.110	3.27	H=2.13m
合計	167.40			170.84			613.38			300.02	

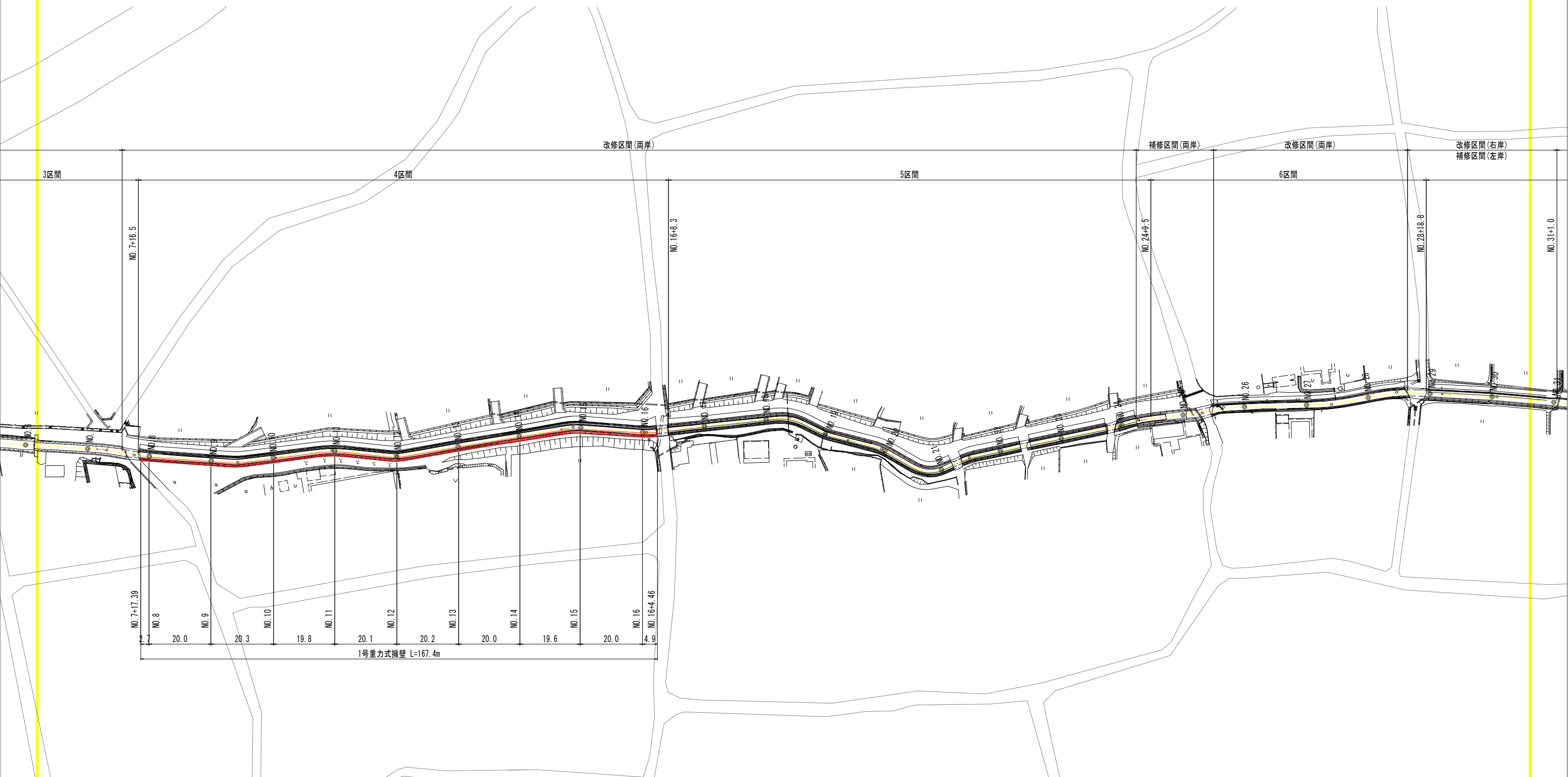
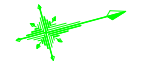
擁壁護岸工 計算書

測点	距離 m	単管傾斜足場 (H≤4m) 単位: 掛m ²			枠組足場 単位: 掛m ²			摘要
		算式: 1.044H			算式: H			
		断面	平均	数量	断面	平均	数量	
NO. 16 + 1.20		2.09			2.00			H=2.00m
+ 3.08	2.10	2.18	2.135	4.48	2.09	2.045	4.29	H=2.09m
+ 4.62	1.55	2.22	2.200	3.41	2.13	2.110	3.27	H=2.13m
合計	3.65			7.89			7.56	

左岸側



1号重力式擁壁 作業土工延長根拠図



1号重力式擁壁 L=167.4m

構造物撤去工 数量計算書

測点	距離 m	コンクリート 構造物取壊し 【左岸】			コンクリート 切断深					摘要
		単位 : m ³			単位 : m ²					
		断面	平均	数量	断面	平均	数量			
NO. 7 +16. 90		1. 1			0. 30					NO. 8参照
NO. 8	3. 1	1. 1	1. 10	3. 4	0. 30	0. 300	0. 93			
NO. 9	20. 0	1. 0	1. 05	21. 0	0. 23	0. 265	5. 30			
NO. 10	20. 0	1. 0	1. 00	20. 0	0. 26	0. 245	4. 90			
NO. 11	20. 0	1. 1	1. 05	21. 0	0. 30	0. 280	5. 60			
NO. 12	20. 0	1. 0	1. 05	21. 0	0. 24	0. 270	5. 40			
NO. 13	20. 0	1. 0	1. 00	20. 0	0. 20	0. 220	4. 40			
NO. 14	20. 0	0. 9	0. 95	19. 0	0. 17	0. 185	3. 70			
NO. 15	20. 0	1. 4	1. 15	23. 0	0. 30	0. 235	4. 70			
NO. 16	20. 0	1. 2	1. 30	26. 0	0. 30	0. 300	6. 00			
+4. 60	4. 6	1. 2	1. 20	5. 5	0. 30	0. 300	1. 38			NO. 16参照
小計	167. 7			179. 9			42. 31			

※距離は、河川中心線距離を示す。

